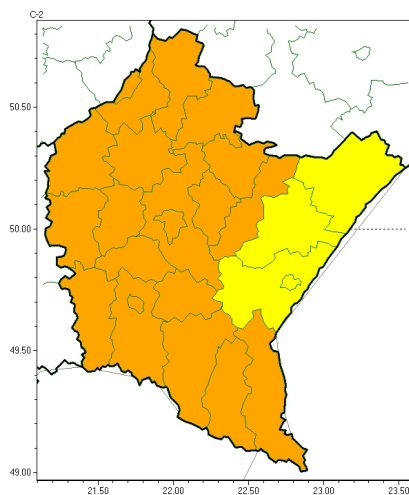




Silny deszcz z burzami

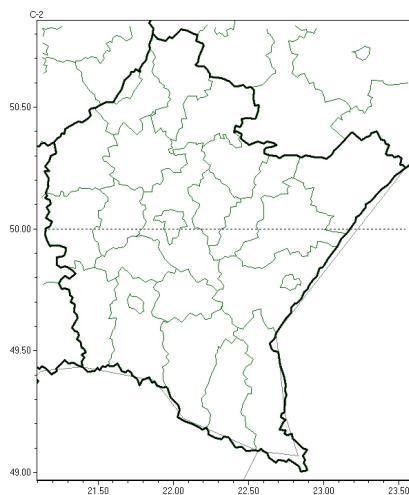


**PROGNOZA NIEBEZPIECZNYCH ZJAWISK METEOROLOGICZNYCH
NA PIERWSZ DOB**

| | |
|--|---|
| Obszar | Województwo podkarpackie |
| Ważność (cz. urz.) | od godz. 07:30 dnia 04.06.2024 (wtorek) do godz. 07:30 dnia 05.06.2024 (roda) |
| Zjawisko/stopecie zagrożenia Kryteria | Silny deszcz z burzami/2 (bieszczański, brzozowski, dębicki, jasielski, kolbuszowski, Krosno, krośnieński, leski, leżajski, Łańcut, miemiecki, niemiński, przeworski, ropczycko-sędziszowski, rzeszowski, Rzeszów, sanocki, stalowowolski, strzyżowski, Tarnobrzeg i tarnobrzeski) Intensywne opady deszczu o wysokości 60-90 mm w czasie do 24 godzin, którym towarzyszą burze. Silny deszcz z burzami/1 (jarosławski, lubaczowski, przemyski i Przemyśl) Intensywne opady deszczu o wysokości 40-60 mm w czasie do 24 godzin, którym towarzyszą burze. |



Brak niebezpiecznych zjawisk

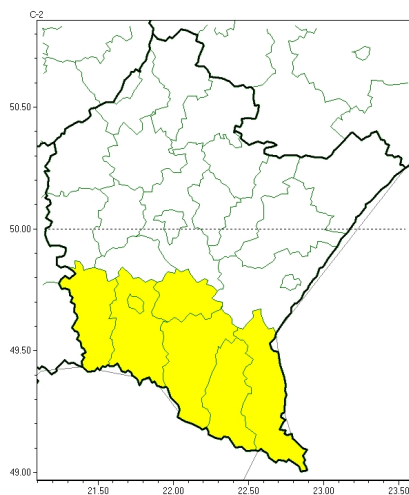


**PROGNOZA NIEBEZPIECZNYCH ZJAWISK METEOROLOGICZNYCH
NA DRUG DOB**

| | |
|--|--|
| Obszar | Województwo podkarpackie |
| Wa no (cz. urz.) | od godz. 07:30 dnia 05.06.2024 (roda) do godz. 07:30 dnia 06.06.2024 (czwartek) |
| Zjawisko/stopie zagrożenia Kryteria | Nie przewiduje si /- |



Burze

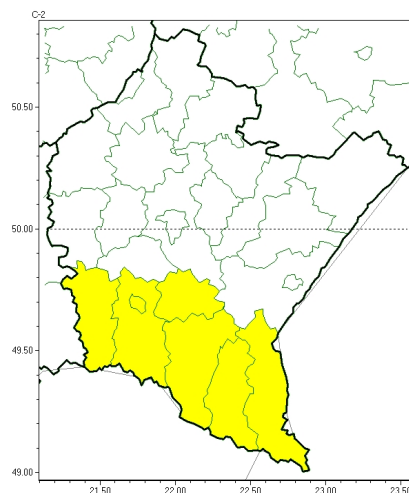


**PROGNOZA NIEBEZPIECZNYCH ZJAWISK METEOROLOGICZNYCH
NA TRZECI DOB**

| | |
|---|---|
| Obszar | Województwo podkarpackie |
| Ważność (cz. urz.) | od godz. 07:30 dnia 06.06.2024 (czwartek) do godz. 07:30 dnia 07.06.2024 (piątek) |
| Zjawisko/stopień zagrożenia Kryteria | Burze/1 (bieszczański, brzozowski, jasielski, Krosno, krośnieński, leski i sanocki) Burze z opadami deszczu 20-35 mm lub porywami wiatru o prędkości 70-85 km/h. Lokalnie grad. |



Burze



**PROGNOZA NIEBEZPIECZNYCH ZJAWISK METEOROLOGICZNYCH
NA CZWART DOB**

| | |
|--|--|
| Obszar | Województwo podkarpackie |
| Wa no (cz. urz.) | od godz. 07:30 dnia 07.06.2024 (pi tek) do godz. 07:30 dnia 08.06.2024 (sobota) |
| Zjawisko/stopie zagro enia Kryteria | Burze/1 (<i>bieszczadzki, brzozowski, jasielski, Krosno, kro nie ski, leski i sanocki</i>) Burze z opadami deszczu 20-35 mm lub porywami wiatru o pr dko ci 70-85 km/h. Lokalnie grad. |

| | |
|-------------------------------|--|
| Godzina i data wydania | godz. 14:17 dnia 03.06.2024 |
| Uwagi | Prognoza niebezpiecznych zjawisk meteorologicznych jest informacj orientacyjn .Wydawanie depeszy OSTRZE ENIE uniewa nia i anuluje wszystkie informacje dotycz etego samego okresu i zjawiska zawarte w prognozie. Sprawd aktualne ostrze enia oraz tekstow prognoz synoptyczn . |

Opracowanie niniejsze i jego format, jako przedmiot prawa autorskiego podlega ochronie prawnej, zgodnie z przepisami ustawy z dnia 4 lutego 1994r o prawie autorskim i prawach pokrewnych (dz. U. z 2006 r. Nr 90, poz. 631 z pó n. zm.).

Wszelkie dalsze udost pnianie, rozpowszechnianie (przedruk, kopiowanie, wiadomo sms) jest dozwolone wył cznie w formie dosłownej z bezwzgl dnym wskazaniem ró dła informacji tj. IMGW-PIB.