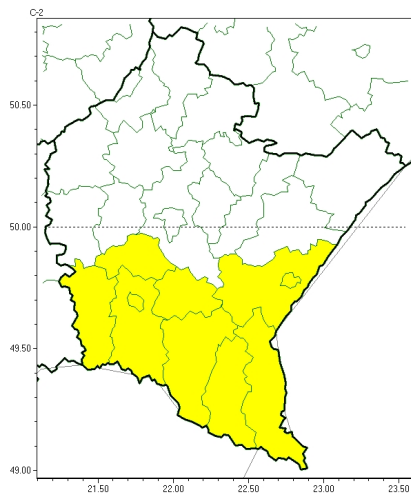
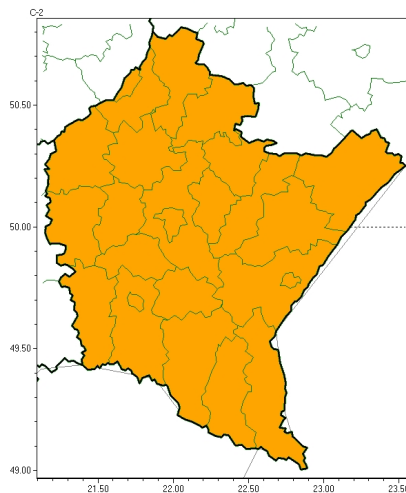




Opady marznące



Silny wiatr

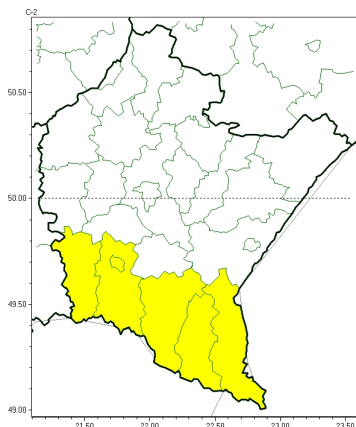


**PROGNOZA NIEBEZPIECZNYCH ZJAWISK METEOROLOGICZNYCH
NA PIERWSZ DOB**

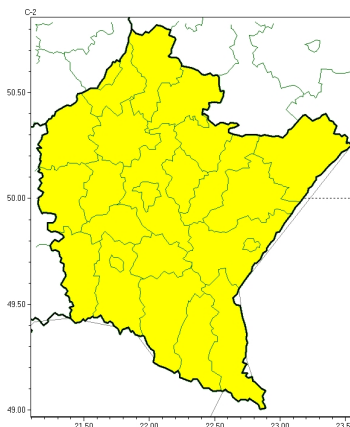
Obszar	Województwo podkarpackie
Wa no (cz. urz.)	od godz. 07:30 dnia 24.01.2024 (roda) do godz. 07:30 dnia 25.01.2024 (czwartek)
Zjawisko/stopie zagrożenia Kryteria	Opady marznące/1 (<i>bieszczadzki, brzozowski, jasielski, Krosno, krośnieński, leski, przemyski, Przemyśl, sanocki i strzykowski</i>) Słabe opady marznącego deszczu lub mawki, trwające dłużej niż 12 godzin i powodujące gołoled. Silny wiatr/2 (<i>wszystkie powiaty</i>) Silny wiatr o średniej prędkości do 85 km/h lub porywy wiatru o prędkości do 115 km/h.



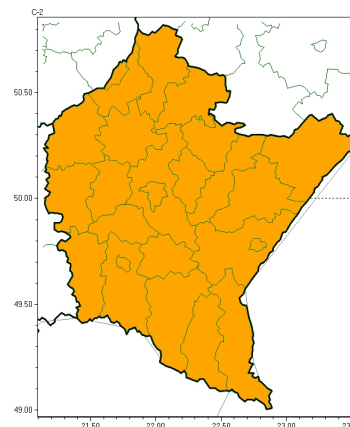
Intensywne opady śniegu



Oblodzenie



Silny wiatr

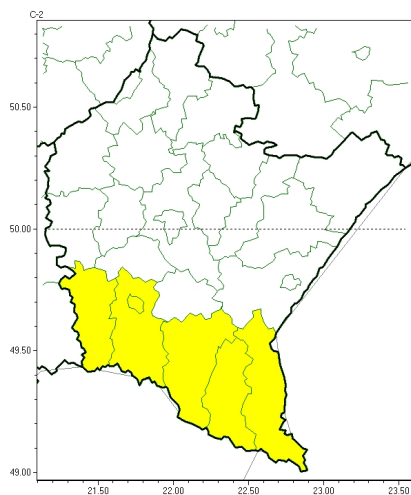


**PROGNOZA NIEBEZPIECZNYCH ZJAWISK METEOROLOGICZNYCH
NA DRUG DOB**

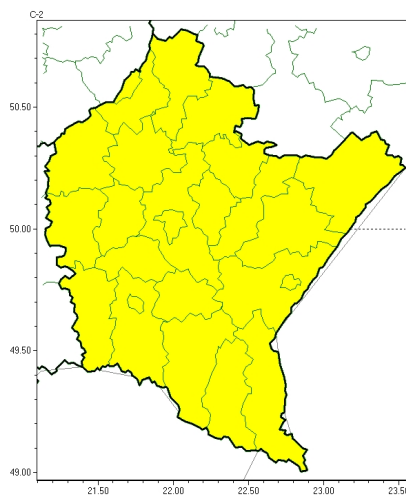
Obszar	Województwo podkarpackie
Wa no (cz. urz.)	od godz. 07:30 dnia 25.01.2024 (czwartek) do godz. 07:30 dnia 26.01.2024 (piątek)
Zjawisko/stopień zagrożenia Kryteria	Intensywne opady śniegu/1 (<i>bieszczadzki, jasielski, Krosno, krośnieński, leski i sanocki</i>) Intensywne opady śniegu powodują ce przyrost pokrywy śnieżnej o 10-15 cm w czasie do 12 godzin lub o 15-20 cm w czasie do 24 godzin. Oblodzenie/1 (<i>wszystkie powiaty</i>) Spadek temperatury powietrza poniżej 0°C powoduje zamarzanie mokrych nawierzchni dróg i chodników. Silny wiatr/2 (<i>wszystkie powiaty</i>) Silny wiatr o średniej prędkości do 85 km/h lub porywy wiatru o prędkości do 115 km/h.



Intensywne opady śniegu



Oblodzenie

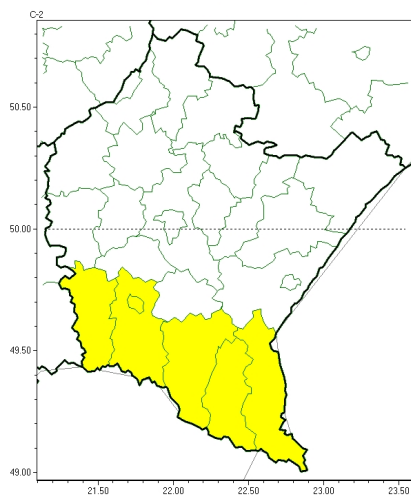


**PROGNOZA NIEBEZPIECZNYCH ZJAWISK METEOROLOGICZNYCH
NA TRZECI DOB**

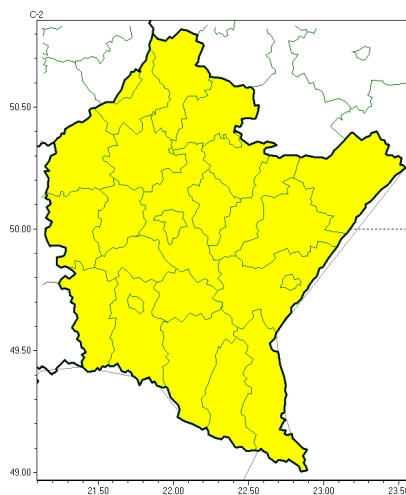
Obszar	Województwo podkarpackie
Wa no (cz. urz.)	od godz. 07:30 dnia 26.01.2024 (pi tek) do godz. 07:30 dnia 27.01.2024 (sobota)
Zjawisko/stopie zagro enia Kryteria	Intensywne opady niegu/1 (<i>bieszczadzki, jasielski, Krosno, kro nie ski, leski i sanocki</i>) Intensywne opady niegu powoduj ce przyrost pokrywy nie nej o 10-15 cm w czasie do 12 godzin lub o 15-20 cm w czasie do 24 godzin. Oblodzenie/1 (<i>wszystkie powiaty</i>) Spadek temperatury powietrza poni ej 0°C powoduj cy zamarzanie mokrych nawierzchni dróg i chodników.



Intensywne opady śniegu



Oblodzenie



**PROGNOZA NIEBEZPIECZNYCH ZJAWISK METEOROLOGICZNYCH
NA CZWART DOB**

Obszar	Województwo podkarpackie
Wa no (cz. urz.)	od godz. 07:30 dnia 27.01.2024 (sobota) do godz. 07:30 dnia 28.01.2024 (niedziela)
Zjawisko/stopie zagrożenia Kryteria	Intensywne opady niegu/1 (bieszczadzki, jasielski, Krosno, kro nie ski, leski i sanocki) Intensywne opady niegu powoduj ce przyrost pokrywy nie nej o 10-15 cm w czasie do 12 godzin lub o 15-20 cm w czasie do 24 godzin. Oblodzenie/1 (wszystkie powiaty) Spadek temperatury powietrza poni ej 0°C powoduj cy zamarzanie mokrych nawierzchni dróg i chodników.

Godzina i data wydania	godz. 14:24 dnia 23.01.2024
Uwagi	Prognoza niebezpiecznych zjawisk meteorologicznych jest informacj orientacyjn .Wydawanie depeszy OSTRZE ENIE uniewa nia i anuluje wszystkie informacje dotycz ce tego samego okresu i zjawiska zawarte w prognozie. Sprawd aktualne ostrze enia oraz tekstow prognoz synoptyczn .

Opracowanie niniejsze i jego format, jako przedmiot prawa autorskiego podlega ochronie prawnej, zgodnie z przepisami ustawy z dnia 4 lutego 1994r o prawie autorskim i prawach pokrewnych (dz. U. z 2006 r. Nr 90, poz. 631 z pó n. zm.).

Wszelkie dalsze udost pnianie, rozpowszechnianie (przedruk, kopiowanie, wiadomo sms) jest dozwolone wył cznie w formie dosłownej z bezwzgl dnym wskazaniem ró dła informacji tj. IMGW-PIB.