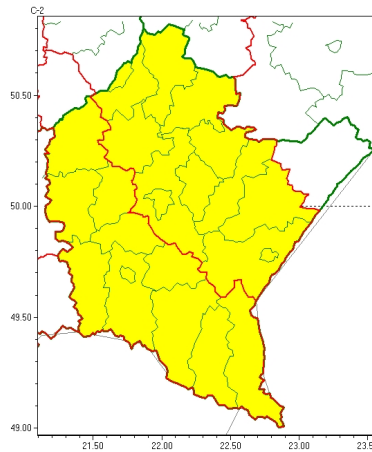




Zasięg ostrzeżeń w województwie

Burze z gradem
 2023-06-21 09:11



WOJEWÓDZTWO PODKARPACKIE
OSTRZEŻENIA METEOROLOGICZNE ZBIORCZO NR 145
WYKAZ OBSZARÓW ZUCIANYCH OSTRZEŻENIAMI
o godz. 09:11 dnia 21.06.2023

Zjawisko/Stopień zagrożenia	Burze z gradem/1
Obszar (w nawiasie numer ostrzeżenia dla powiatu)	powiaty: jarosławski(56), kolbuszowski(57), leżajski(59), łańcucki(57), niemiński(58), przemyski(50), Przemyśl(50), przeworski(58), rzeszowski(57), Rzeszów(57), stalowowolski(58), Tarnobrzeg(56), tarnobrzeski(57)
Ważność	od godz. 16:00 dnia 21.06.2023 do godz. 02:00 dnia 22.06.2023
Prawdopodobieństwo	70%
Przebieg	Prognozowane są burze, którym miejscami będą towarzyszyć silne opady deszczu od 20 mm do 35 mm oraz porywy wiatru do 80 km/h. Miejscami grad.
SMS	IMGW-PIB OSTRZEŻENIA: BURZE Z GRADEM/1 podkarpackie (13 powiatów) od 16:00/21.06 do 02:00/22.06.2023 deszcz 35 mm, grad, porywy 80km/h. Dotyczy powiatów: jarosławski, kolbuszowski, leżajski, łańcucki, niemiński, przemyski, Przemyśl, przeworski, rzeszowski, Rzeszów, stalowowolski, Tarnobrzeg i tarnobrzeski.
RSO	Woj. podkarpackie (13 powiatów), IMGW-PIB wydał ostrzeżenie pierwszego stopnia o burzach z gradem
Uwagi	Brak.
Zjawisko/Stopień zagrożenia	Burze z gradem/1
Obszar (w nawiasie numer ostrzeżenia dla powiatu)	powiaty: bieszczadzki(78), brzozowski(52), dębicki(54), jasielski(71), Krosno(61), krośnieński(71), leski(79), mielecki(57), ropczycko-sędziszowski(54), sanocki(77), strzyżowski(51)
Ważność	od godz. 13:00 dnia 21.06.2023 do godz. 24:00 dnia 21.06.2023



Prawdopodobieństwo	80%
Przebieg	Prognozowane są burze, którym miejscami będą towarzyszyć silne opady deszczu od 20 mm do 35 mm oraz porywy wiatru do 80 km/h. Miejscami grad.
SMS	IMGW-PIB OSTRZEŻEGA: BURZE Z GRADEM/1 podkarpackie (11 powiatów) od 13:00/21.06 do 24:00/21.06.2023 deszcz 35 mm, grad, porywy 80km/h. Dotyczy powiatów: bieszczadzki, brzozowski, dębicki, jasielski, Krosno, krośnieński, leski, mielecki, ropczycko-sędziszowski, sanocki i strzykowski.
RSO	Woj. podkarpackie (11 powiatów), IMGW-PIB wydał ostrzeżenie pierwszego stopnia o burzach z gradem
Uwagi	Brak.
<p>Opracowanie niniejsze i jego format, jako przedmiot prawa autorskiego podlega ochronie prawnej, zgodnie z przepisami ustawy z dnia 4 lutego 1994r o prawie autorskim i prawach pokrewnych (dz. U. z 2006 r. Nr 90, poz. 631 z późn. zm.). Wszelkie dalsze udostępnianie, rozpowszechnianie (przedruk, kopiowanie, wiadomości sms) jest dozwolone wyłącznie w formie dosłownej z bezwzględnym wskazaniem źródła informacji tj. IMGW-PIB.</p>	